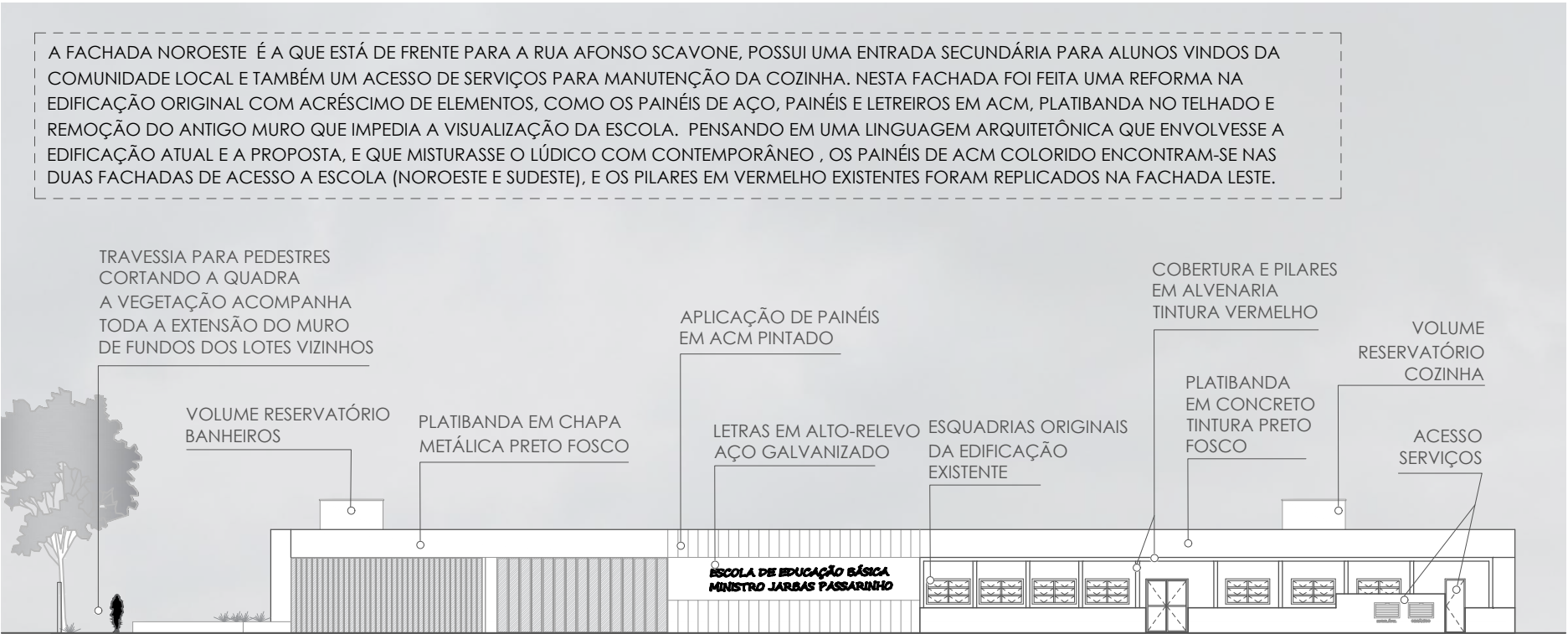
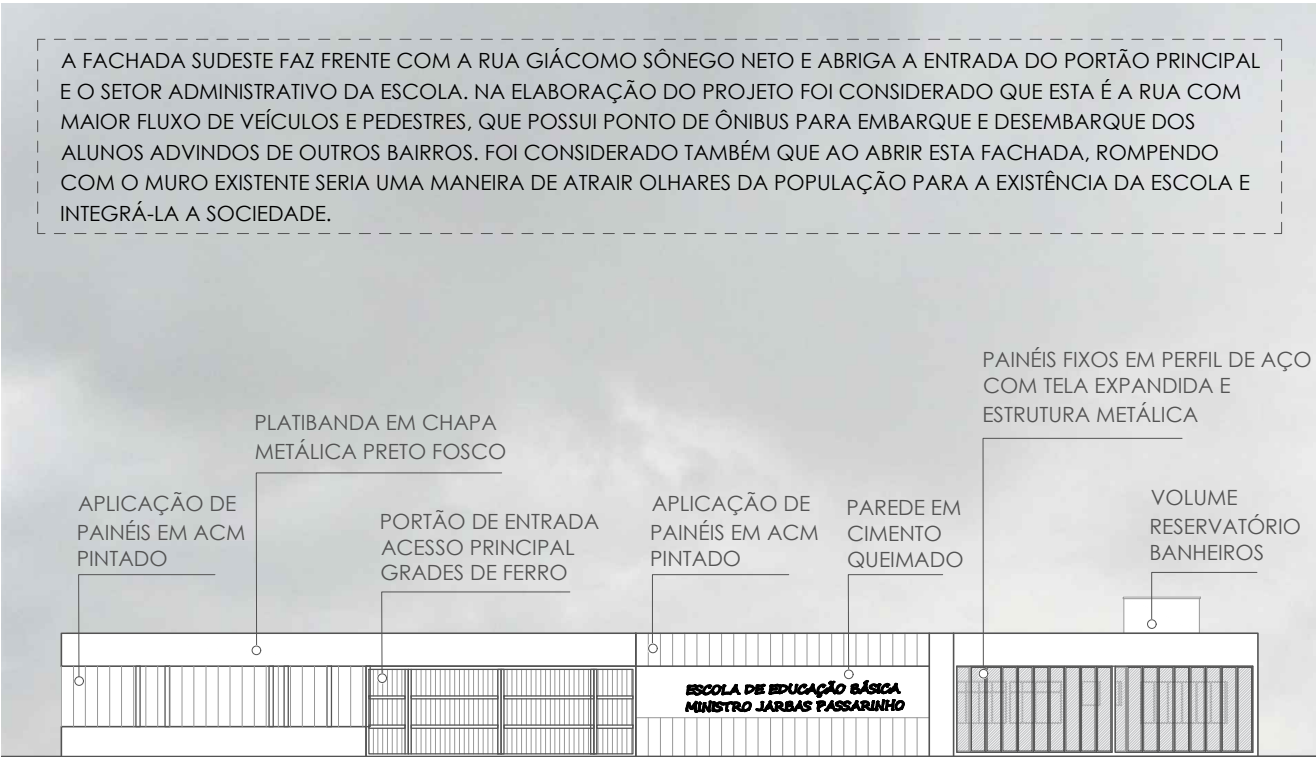


PLANTA ESQUEMÁTICA S/E  
IDENTIFICAÇÃO DAS FACHADAS



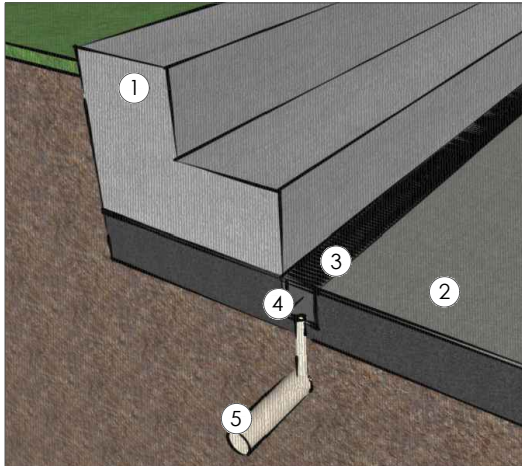
FACHADA NOROESTE Esc. 1/250



FACHADA SUDESTE Esc. 1/250



FACHADA OESTE Esc. 1/250



CORTE 3D ILUSTRATIVO  
DRENAGEM DA QUADRA POLIESPORTIVA  
FONTE: A AUTORA

1 - ARQUIBANCADA  
2 - SUPERFÍCIE CONCRETADA  
3 - GRELHA DE AÇO  
4 - RALO DE DRENAGEM  
5 - TUBO DE COLETA DA ÁGUA E CONEXÃO COM A REDE DE ESGOTO



FACHADA LESTE Esc. 1/250

#### DIRETRIZES PROJETUAIS APLICADAS

- 1 CONFORTO AMBIENTAL
- 2 PERMEABILIDADE DO ESPAÇO
- 4 PROTEGER SEM ESCONDER



IMAGEM 3D AUTORAL  
PASSEIO PARA PEDESTRE (FACHADA NOROESTE PARA SUDESTE)  
A PROPOSTA É UM CAMINHO QUE CONECTA A QUADRA, PASSANDO DA RUA AFONSO SCAVONE PARA A RUA GIÁCOMO SÔNEGO NETO. OS PAINÉIS DE AÇO COM TELA EXPANDIDA PERMITEM A ENTRADA DO VENTO E DA LUZ E JUNTO COM A VEGETAÇÃO FORMAM UMA BARREIRA PROTETORA SEM SER AGRESSIVA.

# FACHADAS

esc 1/250

PARA MELHOR ENTENDIMENTO E VISUALIZAÇÃO DAS FACHADAS FORAM RETIRADOS ELEMENTOS DE PAISAGISMO, MUROS E GRADES.

TFG II

UNIVERSIDADE DO EXTREMO SUL CATARINENSE | ARQUITETURA E URBANISMO  
ACADÊMICA ALANA SALVAN DO NASCIMENTO | ORIENTADOR MAURICIO PAMPLONA  
**CENTRO EDUCACIONAL**  
A Cidade Educadora como elo para a construção da aprendizagem  
Intervenção Arquitetônica na Escola de Educação Básica Ministro Jarbas Passarinho  
Pinheirinho - Criciúma / SC

CONTEÚDO DA PRANCHA:

**FACHADAS**  
esc. 1/250

**PRANCHA: 4 / 9**